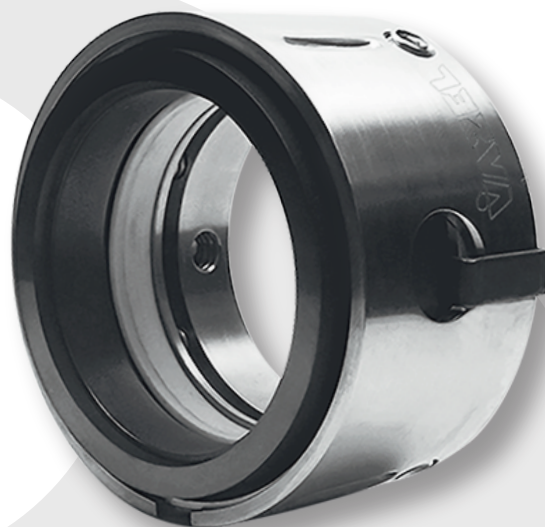
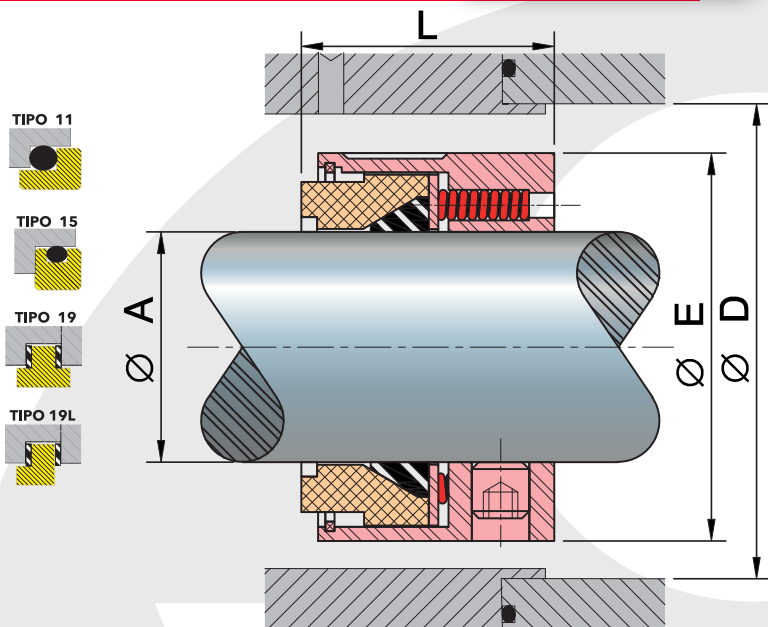


LÍNEA 51R



Dimensiones (Pulgadas)

MEDIDA	A	D	E	L
No.	±0.002	MIN.	±0.015	±0.015
8	0.500	1.156	1.031	0.812
10	0.625	1.312	1.187	0.750
12	0.750	1.437	1.312	0.875
14	0.875	1.562	1.437	0.937
15	0.937	1.750	1.562	1.000
16	1.000	1.750	1.562	1.000
18	1.125	1.875	1.687	1.062
20	1.250	2.000	1.875	1.062
22	1.375	2.125	2.000	1.125
24	1.500	2.250	2.125	1.125
26	1.625	2.500	2.375	1.375
28	1.750	2.625	2.500	1.375
30	1.875	2.750	2.625	1.375
32	2.000	2.875	2.750	1.375
34	2.125	3.125	3.000	1.687
36	2.250	3.250	3.125	1.687
38	2.375	3.375	3.250	1.687
40	2.500	3.500	3.375	1.687
42	2.625	3.625	3.500	1.687
44	2.750	3.750	3.625	1.687
46	2.875	3.875	3.750	1.687
48	3.000	4.000	3.812	1.687
50	3.125	4.062	3.937	1.687
52	3.250	4.250	4.125	1.687
54	3.375	4.375	4.250	1.687
56	3.500	4.500	4.375	1.687
58	3.625	4.625	4.500	1.687
60	3.750	4.750	4.625	1.687
62	3.875	4.875	4.750	1.687
64	4.000	5.000	4.875	1.687

Materiales

- Partes metálicas > Acero Inoxidable, 316
- Resortes > Hastelloy "C"
- Caras Rotativas > Carbón Grafito, PTFE/Fibra de Vidrio
- Empaques > Teflón (PTFE)
- Asientos > Carburo de Silicio, Cerámica, Carburo de Tungsteno, Acero Inoxidable, Ni-Resist
- Empaque de Asientos > Creavey (PTFE/FKM), Teflón (PTFE), Kalrez/Perlast (FFKM)

Límites de Operación

Velocidad	Hasta 3,600 R.P.M*
Presión	350 PSI (24.6 Kg/cm ²)**
Límites de Temperatura	-59 °C a 260 °C ***

*Dependiendo del diámetro del eje

**Depende de la combinación de materiales de las caras.

***Depende del material del elastómero.

Aplicaciones:

El sello mecánico VAZEL Línea "51R" es utilizado para servicios industriales, tales como bombas, reactores, agitadores, etc. y en general, para aquellos equipos que manejan fluidos corrosivos utilizados en la Industria Química, Petroquímica, Papelera, de tratamiento de agua etc.

Para cualquier variación con respecto a lo descrito en esta ficha técnica, por favor envíenos un correo a ventas@vazel.com